

人と物流のより良い関係づくりのパートナー

LOGISTICS NIPPON

物流ニッポン

株式会社 物流ニッポン(株) 〒100-0001 東京都千代田区千代田1-1-1

フリーダイヤル 0120-11-5655 電子メール nippon@logistics.jp

Japan  
Trucking  
Association

# 広報 とらつく

3月1日号

発行所 公益社団法人 全日本トラック協会

〒100-0001 東京都千代田区千代田1-1-1

全日本トラック協会

〒100-0001 東京都千代田区千代田1-1-1

〒100-0001 東京都千代田区千代田1-1-1

〒100-0001 東京都千代田区千代田1-1-1

〒100-0001 東京都千代田区千代田1-1-1

〒100-0001 東京都千代田区千代田1-1-1

〒100-0001 東京都千代田区千代田1-1-1

〒100-0001 東京都千代田区千代田1-1-1

〒100-0001 東京都千代田区千代田1-1-1

〒100-0001 東京都千代田区千代田1-1-1

〒100-0001 東京都千代田区千代田1-1-1

〒100-0001 東京都千代田区千代田1-1-1

〒100-0001 東京都千代田区千代田1-1-1

〒100-0001 東京都千代田区千代田1-1-1

〒100-0001 東京都千代田区千代田1-1-1

〒100-0001 東京都千代田区千代田1-1-1

〒100-0001 東京都千代田区千代田1-1-1

〒100-0001 東京都千代田区千代田1-1-1

〒100-0001 東京都千代田区千代田1-1-1

〒100-0001 東京都千代田区千代田1-1-1

〒100-0001 東京都千代田区千代田1-1-1

〒100-0001 東京都千代田区千代田1-1-1

〒100-0001 東京都千代田区千代田1-1-1

〒100-0001 東京都千代田区千代田1-1-1

〒100-0001 東京都千代田区千代田1-1-1

〒100-0001 東京都千代田区千代田1-1-1

〒100-0001 東京都千代田区千代田1-1-1

〒100-0001 東京都千代田区千代田1-1-1

〒100-0001 東京都千代田区千代田1-1-1

〒100-0001 東京都千代田区千代田1-1-1

〒100-0001 東京都千代田区千代田1-1-1

〒100-0001 東京都千代田区千代田1-1-1

〒100-0001 東京都千代田区千代田1-1-1

〒100-0001 東京都千代田区千代田1-1-1

〒100-0001 東京都千代田区千代田1-1-1

〒100-0001 東京都千代田区千代田1-1-1

〒100-0001 東京都千代田区千代田1-1-1

〒100-0001 東京都千代田区千代田1-1-1

〒100-0001 東京都千代田区千代田1-1-1

〒100-0001 東京都千代田区千代田1-1-1

〒100-0001 東京都千代田区千代田1-1-1

〒100-0001 東京都千代田区千代田1-1-1

〒100-0001 東京都千代田区千代田1-1-1

〒100-0001 東京都千代田区千代田1-1-1

〒100-0001 東京都千代田区千代田1-1-1

〒100-0001 東京都千代田区千代田1-1-1

〒100-0001 東京都千代田区千代田1-1-1

〒100-0001 東京都千代田区千代田1-1-1

〒100-0001 東京都千代田区千代田1-1-1

〒100-0001 東京都千代田区千代田1-1-1

〒100-0001 東京都千代田区千代田1-1-1

〒100-0001 東京都千代田区千代田1-1-1

〒100-0001 東京都千代田区千代田1-1-1

〒100-0001 東京都千代田区千代田1-1-1

〒100-0001 東京都千代田区千代田1-1-1

〒100-0001 東京都千代田区千代田1-1-1

〒100-0001 東京都千代田区千代田1-1-1

〒100-0001 東京都千代田区千代田1-1-1

〒100-0001 東京都千代田区千代田1-1-1

〒100-0001 東京都千代田区千代田1-1-1

〒100-0001 東京都千代田区千代田1-1-1

〒100-0001 東京都千代田区千代田1-1-1

〒100-0001 東京都千代田区千代田1-1-1

〒100-0001 東京都千代田区千代田1-1-1

〒100-0001 東京都千代田区千代田1-1-1

〒100-0001 東京都千代田区千代田1-1-1

〒100-0001 東京都千代田区千代田1-1-1

〒100-0001 東京都千代田区千代田1-1-1

〒100-0001 東京都千代田区千代田1-1-1

〒100-0001 東京都千代田区千代田1-1-1

〒100-0001 東京都千代田区千代田1-1-1

〒100-0001 東京都千代田区千代田1-1-1

〒100-0001 東京都千代田区千代田1-1-1

〒100-0001 東京都千代田区千代田1-1-1

〒100-0001 東京都千代田区千代田1-1-1

〒100-0001 東京都千代田区千代田1-1-1

〒100-0001 東京都千代田区千代田1-1-1

〒100-0001 東京都千代田区千代田1-1-1

〒100-0001 東京都千代田区千代田1-1-1

〒100-0001 東京都千代田区千代田1-1-1

〒100-0001 東京都千代田区千代田1-1-1

〒100-0001 東京都千代田区千代田1-1-1

〒100-0001 東京都千代田区千代田1-1-1

〒100-0001 東京都千代田区千代田1-1-1

〒100-0001 東京都千代田区千代田1-1-1

〒100-0001 東京都千代田区千代田1-1-1

〒100-0001 東京都千代田区千代田1-1-1

〒100-0001 東京都千代田区千代田1-1-1

〒100-0001 東京都千代田区千代田1-1-1

〒100-0001 東京都千代田区千代田1-1-1

〒100-0001 東京都千代田区千代田1-1-1

〒100-0001 東京都千代田区千代田1-1-1

〒100-0001 東京都千代田区千代田1-1-1

〒100-0001 東京都千代田区千代田1-1-1

〒100-0001 東京都千代田区千代田1-1-1

〒100-0001 東京都千代田区千代田1-1-1

〒100-0001 東京都千代田区千代田1-1-1

〒100-0001 東京都千代田区千代田1-1-1

〒100-0001 東京都千代田区千代田1-1-1

〒100-0001 東京都千代田区千代田1-1-1

〒100-0001 東京都千代田区千代田1-1-1

〒100-0001 東京都千代田区千代田1-1-1

〒100-0001 東京都千代田区千代田1-1-1

〒100-0001 東京都千代田区千代田1-1-1

〒100-0001 東京都千代田区千代田1-1-1

〒100-0001 東京都千代田区千代田1-1-1

〒100-0001 東京都千代田区千代田1-1-1

〒100-0001 東京都千代田区千代田1-1-1

〒100-0001 東京都千代田区千代田1-1-1

〒100-0001 東京都千代田区千代田1-1-1

〒100-0001 東京都千代田区千代田1-1-1

〒100-0001 東京都千代田区千代田1-1-1

〒100-0001 東京都千代田区千代田1-1-1

〒100-0001 東京都千代田区千代田1-1-1

〒100-0001 東京都千代田区千代田1-1-1

〒100-0001 東京都千代田区千代田1-1-1

〒100-0001 東京都千代田区千代田1-1-1

〒100-0001 東京都千代田区千代田1-1-1

〒100-0001 東京都千代田区千代田1-1-1

〒100-0001 東京都千代田区千代田1-1-1

〒100-0001 東京都千代田区千代田1-1-1

〒100-0001 東京都千代田区千代田1-1-1

〒100-0001 東京都千代田区千代田1-1-1

〒100-0001 東京都千代田区千代田1-1-1

〒100-0001 東京都千代田区千代田1-1-1

〒100-0001 東京都千代田区千代田1-1-1

## 全ト協 業界のさらなる健全化に向けて



会場には全国のトラック協会長が集い、業界のさらなる健全化に向けて意見交換を行った(2月14日、明治記念館)

### 「全国トラック協会長会議」を開催

全日本トラック協会は2月14日、出席したほか、各都道府県の担当課長「全国トラック協会長会議」を東京・港区の明治記念館で行った。同会議には、国土交通省から一見局長、池田豊人道路局長、また厚生労働省からは松本貴久大臣官房審議官が来賓として、が活発な意見交換を行った。

会議ではまず坂本克己(仮名)協会長があいさつに立ち、「準(改善基準告示)の見直し」など課題は山積しているが、悪い事業者を排除し、真面目に事業に取り組んでいる事業者が取り組んでいけるよう、社会において正当な評価がなされるような業界に変えていくために、国交省・厚労省をはじめとした関係省庁の皆様と連携しながら取り組みを強化していく。今がまさに業界のさらなる健全化に向けての正念場である。今会議を通じて、行政の皆様と各都道府県のトラ

### 「今がまさに正念場」心ひとつに課題解決へ

#### 関係省庁と意見を交換

全日本トラック協会の皆様方との絆をしっかりと結んでまいりたいと力強く述べた。引き続き、一見局長、池田豊人道路局長、松本貴久大臣官房審議官が来賓として、が活発な意見交換を行った。

一見局長は、安全・安心な物流を実現させていくためには、原資が必要であるとの指摘、取引適正化

ツク協会長の皆様方との絆をしっかりと結んでまいりたいと力強く述べた。引き続き、一見局長、池田豊人道路局長、松本貴久大臣官房審議官が来賓として、が活発な意見交換を行った。

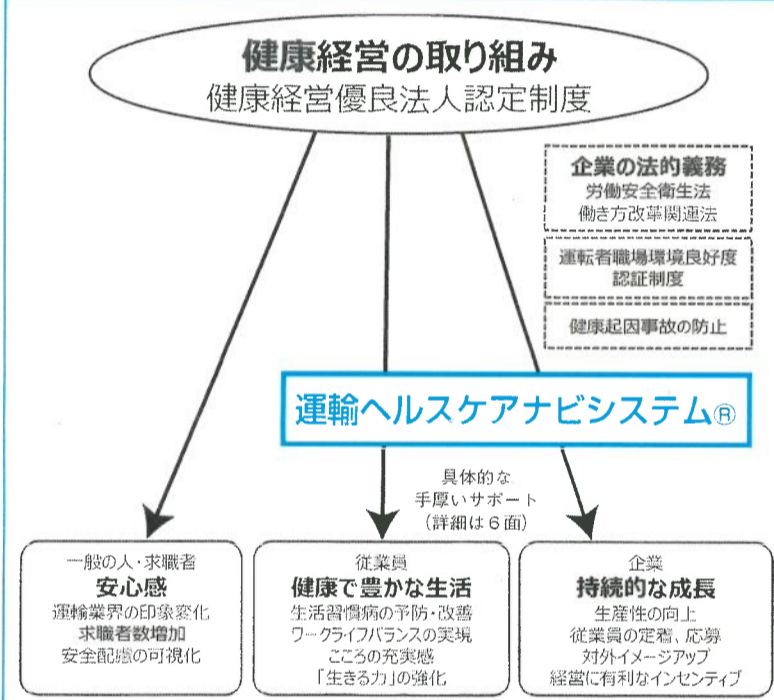
一見局長は、安全・安心な物流を実現させていくためには、原資が必要であるとの指摘、取引適正化

「特別企画」健康経営への取り組み

#### 「運転者の健康確保は経営者の責務」

#### 採用競争力強化と定着率向上へ

全日本トラック協会は、定期健康診断で得られた運転者の健康結果分析をシステム化する「トモスタート」を、健康経営の推進者として健康経営・経営に取り組みを支援する。トモスタートは、健康経営の推進者として健康経営・経営に取り組みを支援する。トモスタートは、健康経営の推進者として健康経営・経営に取り組みを支援する。



#### 健康経営の重要性

トラック運送事業は、国民生活に不可欠な役割を果たしており、消費者に身近な小口宅配便から企業間物流まで、輸送活動で国民の生活と日本経済の根幹を支えています。これら社会の期待に応えるために最も重要なのは、いまでもなく「輸送の安全」確保です。また、このためには、常に運転者が健康な状態で輸送業務に従事することが必要不可欠となります。

しかし、事業用トラックが第一当事者となる交通事故が減少傾向にある中で、脳・心臓疾患や体調不良など、運転者の健康に起因する事故が増加傾向にあります。この原因として指摘されているのが、近年の少子・高齢化や人手不足などを背景とした中・高齢運転者の増加と健康経営への意識不足、また健康診断後の有見者やハイリスク者への対応の不徹底などです。

特に、事業用自動車による健康起因事故が相次いだため社会問題化しており、運転者の健康管理対策が運送事業者の責務として、一層重要な課題となっています。

(6面)続く

#### 輸送統計

輸送種別	輸送量	前年同月比
特別種別(セメント)	6,075	97.5%
一般	—	95.7%
宅配(件数)	458,841	99.4%

令和元年12月分  
▶国土交通省調べ

#### 交通事故統計

事業用貨物自動車の死亡事故件数	全員の死亡事故件数	交通死者数(人)			
大型	中型	普通	計	1月1日現在	12月1日現在
10 (+2)	3 (-2)	6 (+6)	1 (-1)	20 (-2)	258 (-3)
				262 (-3)	00 (+0)

令和2年1月末  
▶警察庁調べ

#### コラムラインナップ

トラック運送事業者のための経営のヒント【半世紀前の類似点と相違点】…3面/タイヤケアホントの話【改称案は「アイスバーン規制」】…5面/食の新旧街道を行く【20西イテグルメ】【備付キチンカツ丼】…7面

## 天然ガス自動車は

### 物流分野のエネルギーに関する課題解決に貢献します

環境改善やエネルギーセキュリティの向上等に貢献する天然ガス自動車は、我が国では実用性の高い石油代替エネルギー車として、トラックをはじめ幅広い用途で普及しています。日本ガス協会は、使命感を持って、天然ガス自動車の普及拡大に取り組んで参ります。

都市間輸送の環境改善に貢献する大型天然ガストラック

- 自動車を取り巻く課題
  - 運輸部門の高い石油依存度
  - CO<sub>2</sub>などの温室効果ガスによる地球温暖化
  - NO<sub>x</sub>・PM等による大気汚染
- 天然ガス自動車の普及拡大に向けて
  - 長距離・都市間をつなぐ大型天然ガストラックを軸とし、運輸部門への普及に向けた取り組みを推進
- 天然ガス自動車
  - 石油代替エネルギーとしてエネルギーセキュリティの向上に貢献
  - CO<sub>2</sub>排出量削減
  - 環境にやさしく、ポスト・ポスト新長期規制値を大幅にクリア

一般社団法人 日本ガス協会 〒105-0001 東京都港区虎ノ門1-15-12 TEL:03-3502-0215 http://www.gas.or.jp/ngvj/

## 配達くん

信頼されて35年！  
大創システムが送り出す

機能選択型システム「配達くん」とは？

大創システム株式会社  
DAISO SYSTEM CO., LTD.

〒110-0005 東京都台東区上野1-7-6  
TEL.03(3831)3300 FAX.03(3831)3369  
本社支店 〒985-021 宮城県仙台市太白区長町1-9-20  
TEL.022(706)2821 FAX.022(706)2822

詳細は下記をクリック  
配達くん 検索

https://daisosystem.co.jp/



特別企画 健康経営への取り組み

運転者の健康確保は経営者の責務

健康経営優良法人2020(中小規模法人部門)の認定項目の中からお手伝いできることはこれだけあります

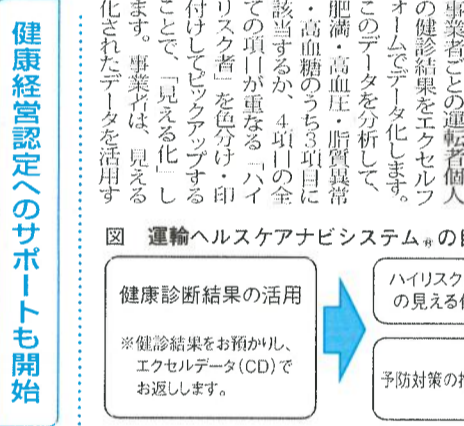
Table with 3 columns: 項目 (Item), 健康経営の評価項目 (Health Management Evaluation Item), ナビシステムでの対応 (NAVIS System Response). Rows include 経営理念, 組織体制, 健康課題の把握, etc.

現在、日本国内のどの業種でも人手不足が顕著な中、健康で業務に従事できる運転者の存在は、事業者にとってかけがえのない存在といえるでしょう。...

1面に関連 運輸ヘルスケアナビシステム®の活用を 「魅力的な業界」に 「魅力的な業界」に 位置向上にも繋がる大きな効果があるといえるでしょう。...

「国土交通省の「運転者の健康確保」への取り組み」 国としては、運転者の健康確保対策として、健康確保対策として、安全分野への投資等に努めている。...

「運輸ヘルスケアナビシステム」とは このように、トラック運送事業者が、輸送の安全確保、運転者の健康管理等に取り組む必要性がより強くなったことを背景に、全日本トラック協会、定期健康診断の事後フォローによる健康起訴事故防止対策として「運輸ヘルスケアナビシステム」を構築しました。...



お申込み・問い合わせ先 NPO法人ヘルスケアネットワーク(OCHIS) TEL: 06-6167-8171 全ト協・問い合わせ先 (公社)全日本トラック協会 交通・環境部 TEL: 03-3354-1045

健康経営認定へのサポートも開始 運輸ヘルスケアナビシステム®では、データ納品後も健康経営に対する総合的助言・指導などのサポートを行います。...

安全運行のオアシス トラックステーション

全国27か所のトラックステーション(TS)の地図とリスト。トラックドライバーの安全運行を支える、長距離運行に欠かせない休憩施設です。各施設の運営時間・概要・周辺地図はJTAのHPに掲載。

トラックステーションのリスト。名称、所在地、電話番号、駐車台数を記載した表。